

Ar normatīvajiem aktiem, prasībām un aktualitātēm vari iepazīties Pārtikas un veterinārā dienesta tīmekļa vietnē

www.pvd.gov.lv


Tur vari uzdot jautājumus dienesta speciālistiem un saņemt uz tiem atbildes.





Par to, vai dzīvnieks ir reģistrēts, ikviens dzīvnieka īpašnieks var pārlicināties Lauksaimniecības datu centra (LDC) tīmekļa vietnē


www ldc gov lv


sadaļā DZĪVNIĒKU REĢISTRS

 Padomā, kurš no Taviem draugiem spēs parūpēties (savaldīt un kontrolēt) Tavu četrkājaino draugu, kamēr Tu būsi projām. Izstāsti, kas garšo Tavam dzīvniekam, kas sagādā prieku un kas satrauc.

 Neaizmirsti sameklēt savam draugam citu īpašnieku, ja turpmāk nevarēsi par viņu rūpēties.


 Dodoties izbraukumā vai arī iepērkoties, neatstāj savu četrkājaino draugu automašīnā, arī tad, ja logs ir pusatvērts!


 Īpaši rūpējies par savu dzīvnieku karstā un aukstā laikā.


 Nepieļauj nekontrolētu dzīvnieku vairošanos!


Par pārkāpumiem mājas (istabas) dzīvnieku turēšanā vari informēt Pārtikas un veterināro dienestu, piezvanot uz uzticības tālruni-automātisko atbildētāju **67027402**

**PĀTURĪ PRĀTĀ,
KA PAR VISU, KAS NOTIEK AR DZĪVNIĒKU,
ATBILDĪGS IR TIKAI DZĪVNIĒKA ĪPAŠNIEKS!**

 Lai dzīvnieks piedalītos izstādē, izpildi visas prasības, kuras jāievēro, lai Tavs dzīvnieks varētu bez problēmām sevi parādīt.

 Ja Tu redzi, ka Tavs kaimiņš cietsirdīgi vai bezatbildīgi izturas pret dzīvniekiem, esi modrs un informē par to pašvaldības policiju un Pārtikas un veterināro dienestu.

 Rūpējies par savu, bet palīdzi arī citiem nelaimē nokļuvušajiem dzīvniekiem! Veido labu piemēru sabiedrības attieksmei pret mūsu mazajiem brāļiem.

 Ja par mājas (istabas) dzīvnieku izvēlēties kādas citas sugas dzīvnieku nekā suns, kaķis vai mājas (istabas) sesks, šo dzīvnieku turēšanai Tev būs nepieciešamas specifiskas zināšanas un jānodrošina viņam īpašas vajadzības.



Pārtikas un veterinārais dienests

PADOMI LIELIEM UN MAZIEM



**KAS JĀZINA
UN JĀIEVĒRO
MĀJAS (ISTABAS)
DZĪVNIĒKU
ĪPAŠNIEKAM
VAI TURĒTĀJAM**



Pirms pieņemt lēmumu savā ģimenē ņemt dzīvnieku, noskaidro visu par dzīvnieku. Labi apdomā, vai saskanēs Jūsu raksturi un cik daudz laika katru dienu Tu varēsi viņam veltīt.



Noskaidro, vai varēsi savam izvēlētajam dzīvniekam nodrošināt atbilstošu dzīves kvalitāti, vai apstākļi, kuros Tu gatavojies viņu turēt, atbilst visām viņa vajadzībām, kā arī to, kā dzīvnieku pareizi barot un kādas nodarbības viņam nepieciešamas.



Iegādājoties dzīvnieku, Tu uzņemies atbildību un pienākumus, tāpēc izturies ar sapratni un aizsargā savu četrkājaino draugu, rūpējies, lai tas būtu vesels, paēdis un dzīvespriecīgs.



Tas, kā Tu ar savu četrkājaino draugu ievērosi noteiktās uzvedības normas sabiedrībā, Tu veidosi sabiedrības pozitīvo attieksmi pret dzīvniekiem un parādīsi sevi kā saimnieku un savu dzīvnieku no labākās puses.



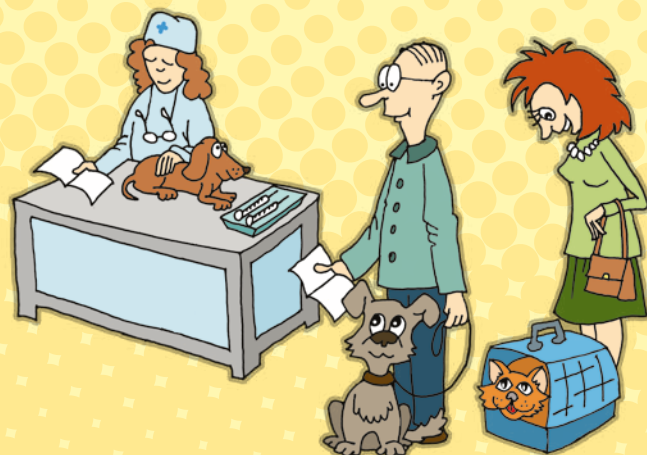
Neaizmirsti, ka neaudzināts un agresīvs dzīvnieks var radīt nopietnus draudus Tev pašam un arī sabiedrībai. Tev ir jānodrošina, lai dzīvnieks neapdraud citus dzīvniekus un cilvēkus. Ejot pastaigā ar suni, ved to pavadā.



Dzīvnieku mazuļi ir ļoti jūtīgi, tāpēc ir svarīgs vecums, kurā tie tiek atšķirti no mātes.
Kucēnus var atsavināt no 8 nedēļu vecuma un 2 nedēļas pēc pēdējās veiktās vakcinācijas.
Kaķēnus, savukārt, var atsavināt tikai no 10 nedēļu vecuma un divas nedēļas pēc pēdējās veiktās vakcinācijas.

Atsavinot suni, tas jānodod nākamajam īpašniekam ar lolojumdzīvnieka pasi, kurā veiktas atzīmes par īpašnieku, suņa dzimšanas datiem, par dzīvnieka apzīmēšanu ar mikroshēmu, mikroshēmas numurs u.c. informāciju, kuru paredzēts norādīt pasē, kā arī atzīmēm par dzīvniekam veiktajām manipulācijām (vakcinācijām, sterilizāciju, apstrādēm pret iekšējiem un ārējiem parazītiem), kā arī tiem ir jābūt reģistrētiem Lauksaimniecības datu centra (LDC) mājas (istabas) dzīvnieku reģistrā.*

Atsavinot kaķi, tas jānodod nākamajam īpašniekam ar lolojumdzīvnieka pasi, ja dzīvnieks ir apzīmēts vai vakcinācijas apliecību, kur arī ir atbilstoši norādīta visa informācija par dzīvnieka īpašnieku un dzīvnieku.**



Noteikti atrādi savu mīluli veterinārārstam, ja Tev rodas šaubas par viņa veselību!



Dzīvnieku veselība ir cieši saistīta ar Tavu veselību, tāpēc ir jānodrošina suņu, kaķu un mājas (istabas) sesku profilaktiskā vakcinācija pret trakumsērgu dzīvnieka triju mēnešu vecumā, kā arī jānodrošina atkārtota vakcinācija (revakcinācija) saskaņā ar veterināro zāļu lietošanas instrukcijā noteikto kārtību, kā arī vakcinē dzīvnieku pret citām infekcijas slimībām. Lai dzīvniekam nebūtu parazītu (iekšējo un ārējo), ir jāveic regulāra dzīvnieka apstrāde pret tiem.



Tu nedrīksti veikt dzīvnieka izskatu pārveidojošas operācijas (ausu, astu apgriešanu), ja to nepieciešamību nav noteicis veterinārārsti.



Nepakļauj dzīvnieku sāpēm un ciešanām (arī emocionālām)! Nodrošini pietiekamu turēšanas platību un fizisko aktivitāti!



Rūpējies arī par to, lai Tavs dzīvnieks ar savu uzvedību (riešanu, gaudošanu vai smaku) netraucētu kaimiņus un apkārtējo sabiedrību.



Dzīvnieka turēšanas vietu un ar dzīvnieku saistītos dokumentus Tev var palūgt uzrādīt Pārtikas un veterinārā dienesta vai policijas pārstāvji!



Iepazīsties ar savas pilsētas vai novada dzīvnieku turēšanas noteikumiem!



Ja Tavās mājās, kas atrodas pilsētas vai ciema teritorijā, dzīvo pieci un vairāk vienas sugas siltasiņu dzīvnieki, kuri ir vecāki par sešiem mēnešiem, Tev par to rakstiski jāinformē PVD teritoriālā pārvalde.



Ejot pastaigāties apdzīvoto vietu tuvumā, līdzīgi ņem piederumus, lai varētu savākt sava dzīvnieka atstātos izkārnījumus.



* **Suns ir apzīmēts**, ja viņam ir ievadīta mikroshēma, savukārt reģistrēts suns ir tad, kad informācija par suni ir reģistrēta Lauksaimniecības datu centra (LDC) mājas (istabas) dzīvnieku reģistrā.

** **Kaķus un mājas (istabas) seskus** var reģistrēt LDC, ja tiem ir implantēta mikroshēma. Tiem mikroshēma un lolojumdzīvnieku pase būs nepieciešama, ja nolemsi ņemt tos līdzī ceļojumā un šķērsosi Latvijas valsts robežu.